

2-ходовой шаровой кран S4 электропривод EO510 MVO / ECO



В общих чертах:

- Материал корпуса: ПВХ, ПП, ПВХДФ
- Материал прокладок: EPDM, FPM (витон)
- Седло шара: PTFE (тефлон)
- Диаметры: DN10 – DN25
d20 – d32
1/2" – 1"

Рабочее давление:

ПВХ }
ПП } 10 бар
ПВДФ }

Варианты соединений:

- ПВХ клеевая муфта (DIN, ASTM, JIS)
- ПВХ клеевой патрубок (DIN)
- ПВХ, ПП, ПВХДФ Резьбовая муфта (BSP/NPT)
- Фланец (DIN, ANSI, JIS, BS)
- Сварная муфта из ПЭ, ПП & ПВХДФ
- Сварной патрубок из ПЭ, ПП & ПВХДФ

Отличительные черты:

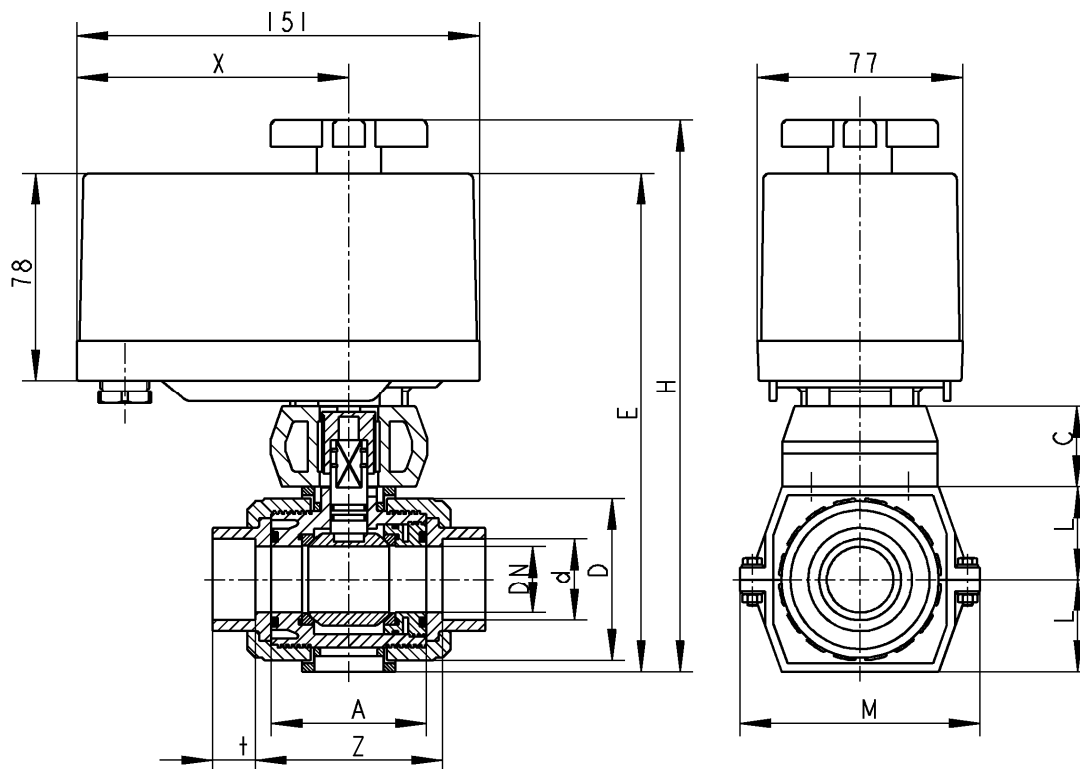
- короткое время позиционирования
- идеальный для применения в агрессивной окружающей среде (привод из пластика)
- Ручной аварийный штурвал с оптическим индикатором позиций
- Возможность монтажа задним числом в существующих установках
- 4 возможных позиции

Ассортимент постоянно расширяется, поэтому оставляем за собой право технических изменений!

2-ходовой шаровой кран S4
электропривод EO510 MVO / ECO



Измерения:



Привод	EO510			
d	16	20	25	32
DN	10	15	20	25
G	3/8"	1/2"	3/4"	1"
A	62	62	70	74
C	38	38	38	38
D	53	53	63	70
E	187	187	201	207
H	207	207	221	227
M	111	111	111	111
L	33	33	40	43
t	16,5	16,5	19,5	22,5
X	102	102	102	102
Z	67,5	67,5	76	81
Рабочее давление ПВХ/ПП/ПВДФ макс. 10 бар				

* Измерения могут слегка отличаться у разных материалов!



2-ходовой шаровой кран S4 электропривод EO510 MVO / ECO



Диаграммы:

Характеристики расхода и потеря давления

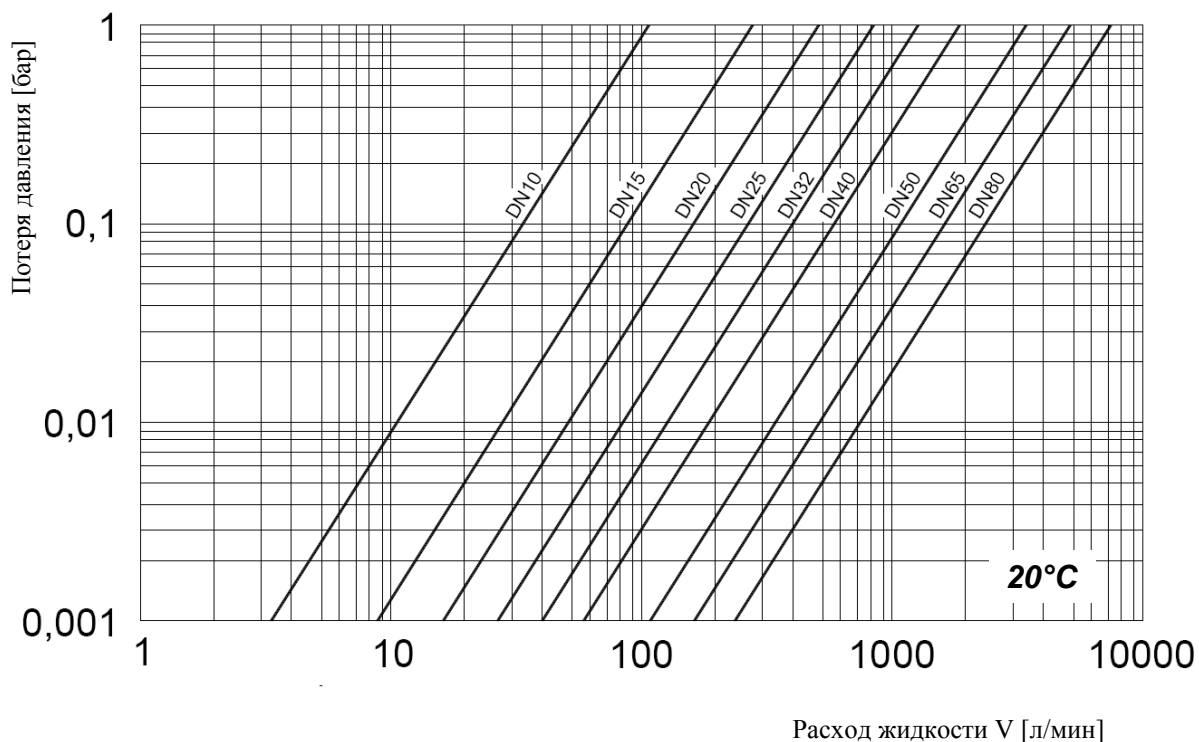


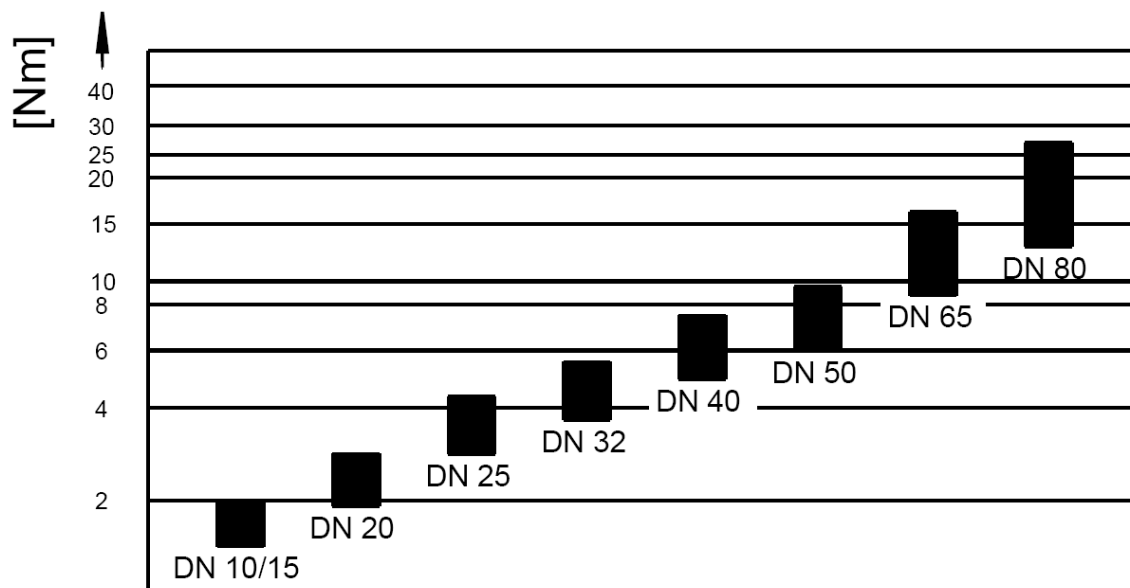
Таблица коэффициента расхода		
Потеря давления	1 bar	0,001 bar
DN 10	107 l/min	3,4 l/min
DN 15	278 l/min	8,8 l/min
DN 20	509 l/min	16,1 l/min
DN 25	843 l/min	26,7 l/min
DN 32	1269 l/min	40,1 l/min
DN 40	1858 l/min	58,7 l/min
DN 50	3424 l/min	110 l/min
DN 65	5133 l/min	165 l/min
DN 80	7455 l/min	240 l/min



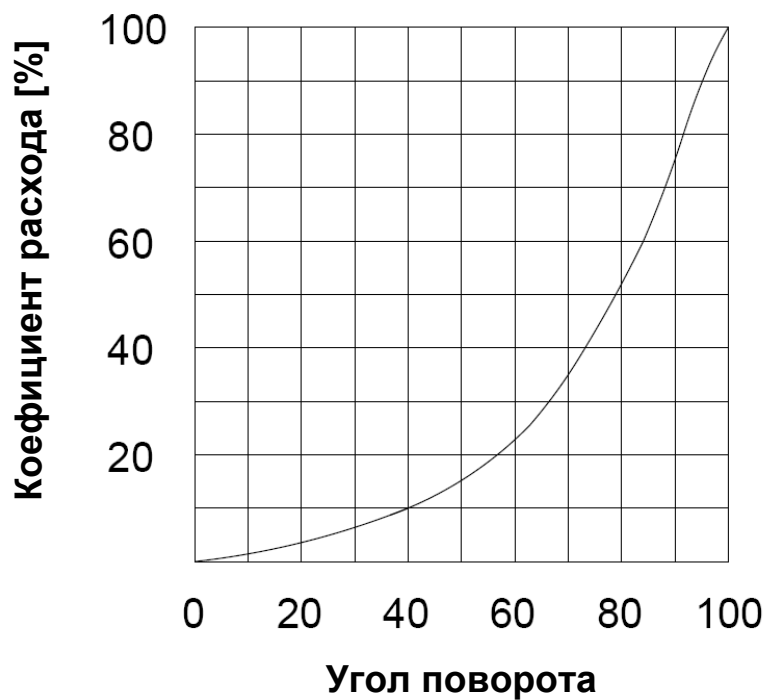
2-ходовой шаровой кран S4
 электропривод EO510 MVO / ECO



Крутящий момент



Характеристики протока



2-ходовой шаровой кран S4 электропривод EO510 MVO / ECO



Диаграмма давления и температуры

ПВХ

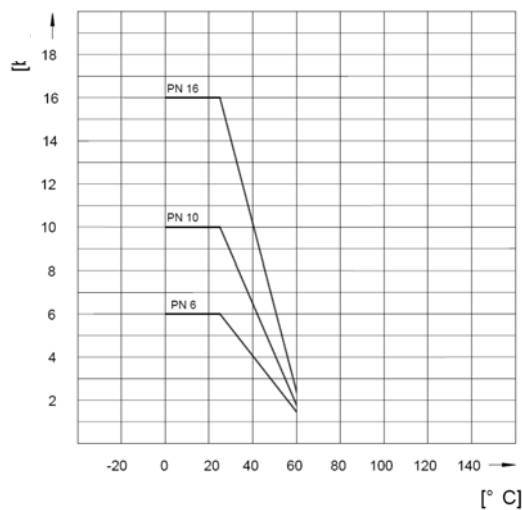


Диаграмма давления и температуры

ПП

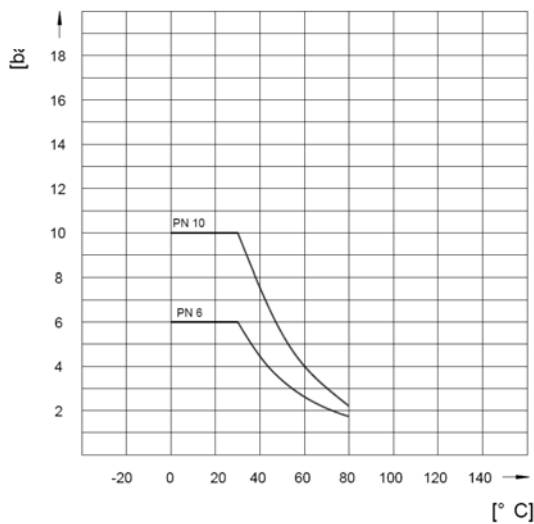
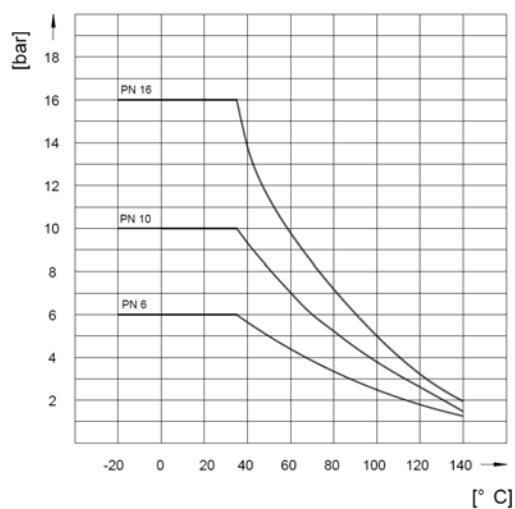


Диаграмма давления и температуры

ПВДФ



Технические данные привода EO510 MVO / ECO (мультивольтажный):

Привод	EO510 MVO	EO510 ECO
Диапазон напряжения	12-34 VDC 12-230 VAC	230 VAC
Спектр частот	50/60 Гц	50/60 Гц
Потребление мощности	макс. 6 ватт 12-34 VDC макс. 60 ватт 12-230 VAC	макс. 4 ватт
Степень защиты	IP65	IP65
Время позиционирования	12 сек. 90°	26 сек. 90°
Угол установки	360° настроенный на 90° Возможны 2 промежуточные позиции	360° настроенный на 90° Возможны 2 промежуточные позиции
Продолжительность включения	60% макс. 20 мин.	60% макс. 20 мин.
Электрическое соединение	Приборный штекер 3P+E согл. норме DIN EN175301-803	Приборный штекер 3P+E согл. норме DIN EN175301-803
Номинальный крутящий момент	7 Nm	7 Nm
Высший крутящий момент	9 Nm	9 Nm
Температура окружающей среды	0°C до +50°C	0°C до +50°C
Материал корпуса	ABS, болты из нерж. Стали A4	ABS, болты из нерж. сталь A4
Индикатор позиции	Оптический на ручном штурвале	Оптический на ручном штурвале
Ручной аварийный штурвал	Интегрированный	интегрированный

Электрическое соединение:

