

# Мембранный вентиль Т4 PVDF

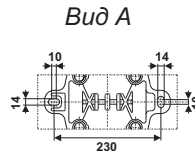
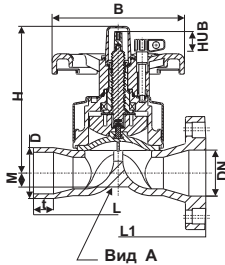
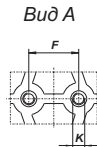
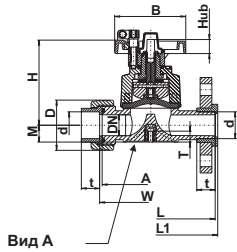
## Код: 82

Technical data



### DN 15 - DN 50

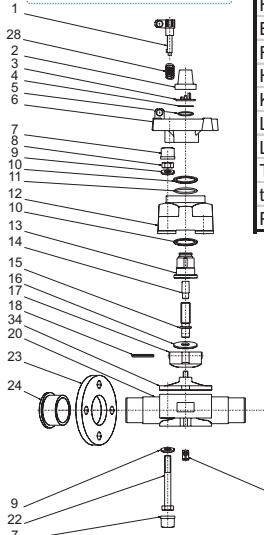
### DN 65 - DN 80



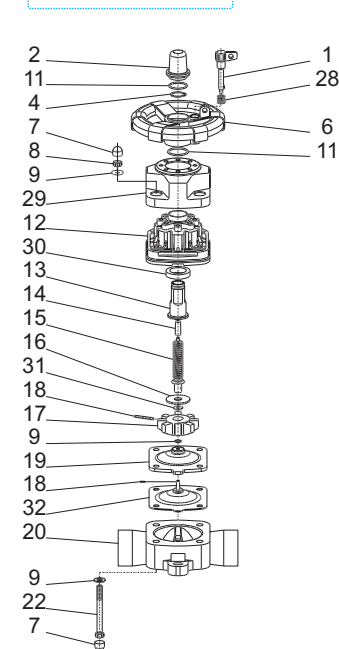
d	20	25	32	40	50	63	75	90	110	140
DN	15	20	25	32	40	50	65	80	100	125
G	1/2"	3/4"	1"	1 1/4"	1 1/2"	2"	2 1/2"	3"	4"	5"
M	16,5	16,5	20,1	31,5	31,5	38,6	25,0	25,0	25,0	25,0
H	100,0	100,0	107,0	144,0	144,0	170,0	260,0	260,0	330,0	330,0
B	86,0	86,0	86,0	136,0	136,0	136,0	234,0	234,0	234,0	234,0
F	24,5	24,5	24,5	43,5	43,5	43,5				
Hub	9,0	9,0	11,0	22,0	22,0	28,0	35,0	35,0	45,0	45,0
K	M6	M6	M6	M8	M8	M8				
L	124,0	144,0	154,0	174,0	194,0	224,0	284,0	300,0	340,0	
L1	130,0	150,0	160,0	180,0	200,0	230,0		310,0	350,0	400,0
T	12,0	12,0	12,0	15,0	15,0	15,0				
t	28,5	36,0	36,0	38,5	46,0	46,0	37,0	37,0	50,0	
PN	10	10	10	10	10	10	10	10	10	10

Размеры в мм!

### DN 15 - DN 50



### DN 65 - DN 80



#### Объяснение к чертежу:

01. Болт-фиксатор
02. Смотровое стекло
03. Указатель
04. Стопорное кольцо
05. Шайба
06. Маховик
07. Колпачок
08. Шестигранная гайка
09. Прокладка
10. Шайба
11. Кольцо круглого сечения
12. Верхняя часть
13. Резьбовая втулка
14. Индикатор
15. Шпindelь
16. Шайба
17. Прочный корпус
18. Трубчатый разрезной штифт
19. Разъёмная мембрана
20. Нижняя часть
21. Резьбовой ниппель
22. Шестигранная гайка
23. Фланец
24. Бурта
28. Пружина
29. Покрытие для верхней части
30. Упорный шарикоподшипник
31. Прокладка
32. Разъёмная мембрана
34. Мембрана

#### Материал:

- POM
- ABS
- PP
- A 2
- PTFE
- PP
- PE
- A 2
- A 2
- PTFE
- EPDM
- PP-GF
- Ms
- PS
- 1.4305
- 1.4305
- PP-GF
- A 2
- EPDM
- PVDF
- Ms
- A 2
- PP-St
- PVDF
- 1.4401
- PP
- A 2
- A 2
- PTFE
- EPDM / PTFE



#### Общее:

- Материал прокладки: EPDM / FPM
- Материал корпуса: PVC-u - PP - PVDF
- Размеры: DN 15 / d 20 - Dn125 / d140

#### Рабочее давление:

DN 15 / 1/2" - DN 125 / 5" 10 bar

#### Варианты соединений:

- PE, PP Сварная втулка (DN 15 - DN 65)
- Фланец (ANSI, ASA, DIN, JIS)
- DN 65 с приваренной втулкой и ответным фланцем

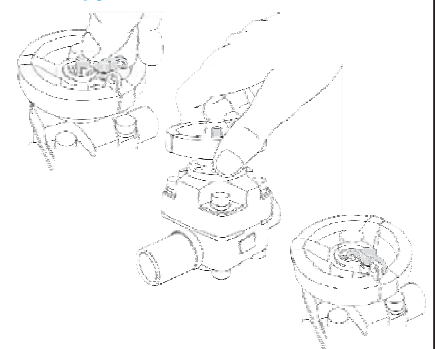
#### Описание:

Пр.:  
Тип Прахер  
PVDF Мембранный вентиль Т4 DN 15 d 20  
PE Сварная втулка  
Материал прокладки EPDM  
Макс. рабочее давление 10 bar  
Блокируемый маховик

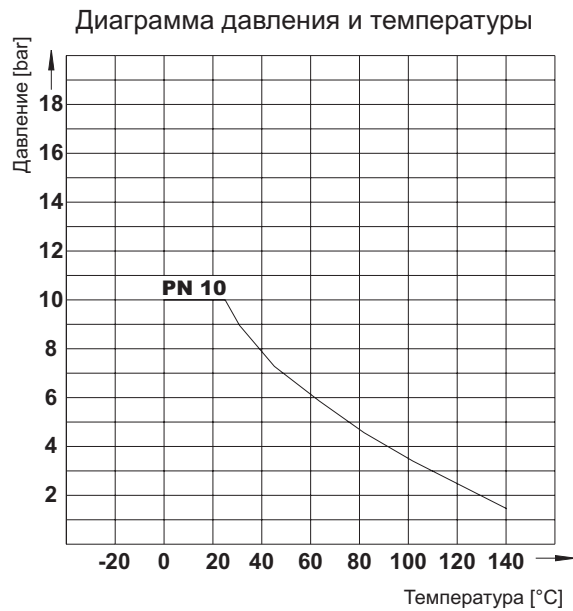
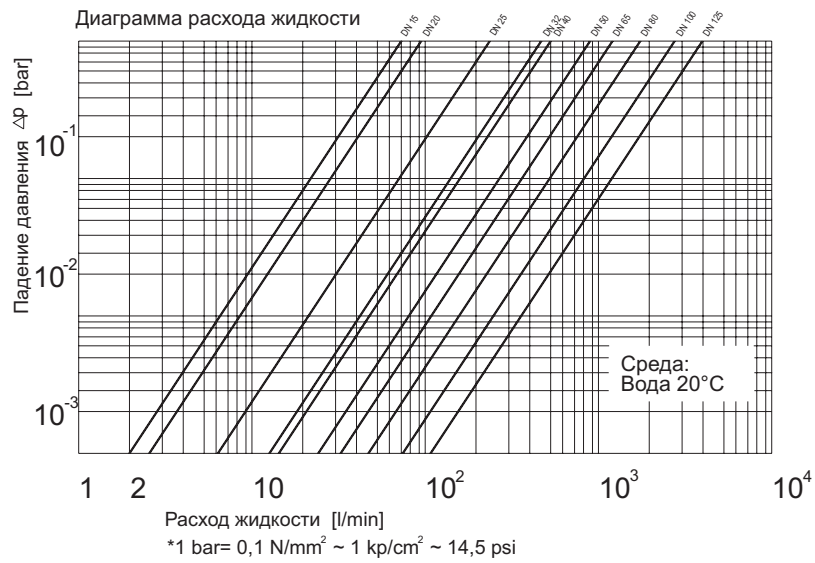
#### Особенности:

- Блокируемая рукоятка
- Коррозионностойкость
- Большой срок годности
- Ремонтопригодность
- Пригоден для коррозионно-активной и загрязнённой среды
- Радиальный монтаж и демонтаж
- Простой замен мембраны

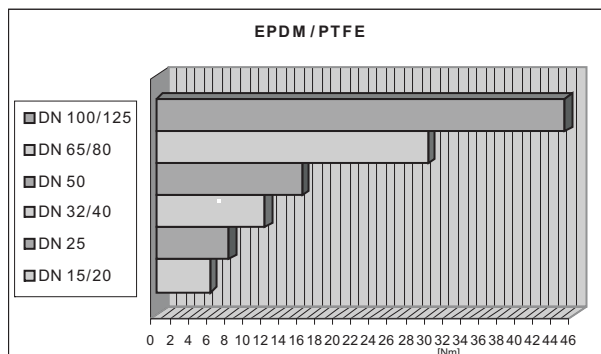
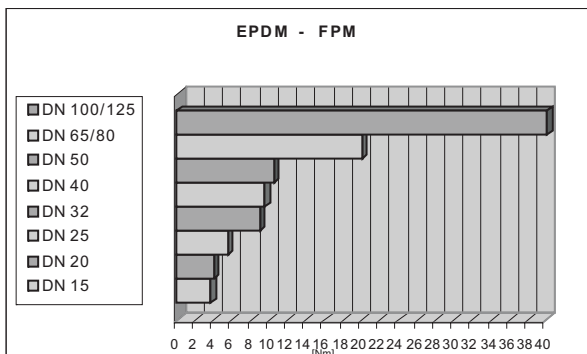
#### Блокируемый маховик



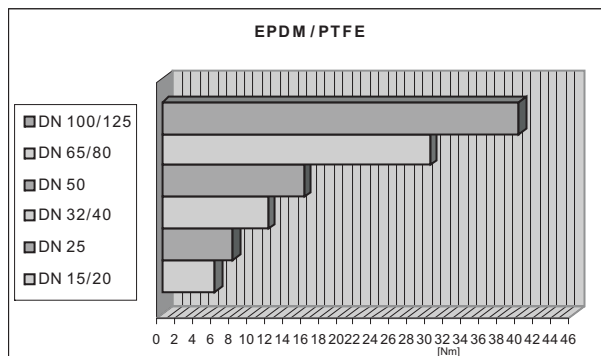
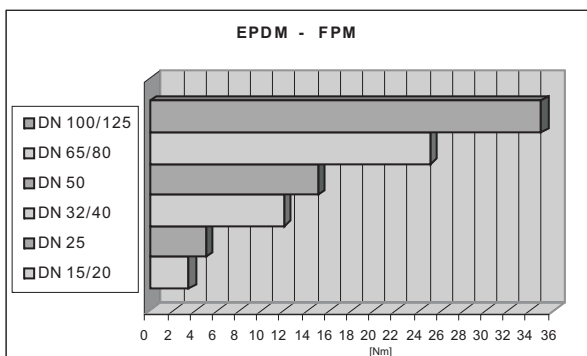
Оставляем за собой право внесения технических изменений.



## Момент поворота маховика при закрытии



## Момент затяжки винта



Обозначения DN относятся к верхней части

