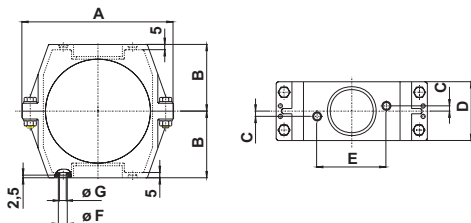


Крепёж для арматуры PVC-и Код: 40 Для обратного и приёмного клапанов, для вентиля впуска и выпуска воздуха, для линейного фильтра и 2-х ходового шарового крана S4

Technical data

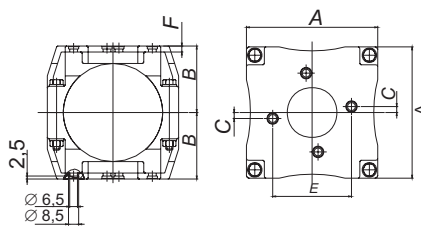


d	16	20	25	32	40	50	63	75	90	110
DN	10	15	20	25	32	40	50	65	80	80
G	3/8"	1/2"	3/4"	1"	1 1/4"	1 1/2"	2"	2 1/2"	3"	4"
A	113,0	113,0	113,0	113,0	144,0	144,0	144,0	204,0	204,0	204,0
B	33,0	33,0	40,0	43,0	51,0	56,0	64,0	85,0	100,0	100,0
C	3,0	3,0	3,0	3,0	5,0	5,0	5,0	5,0	5,0	5,0
D	36,0	36,0	36,0	36,0	56,0	56,0	56,0	78,0	78,0	78,0
E	50,0	50,0	50,0	50,0	66,0	66,0	66,0	96,0	96,0	96,0
∅ F	8,5	8,5	8,5	8,5	8,5	8,5	8,5	11,0	11,0	11,0
∅ G	6,5	6,5	6,5	6,5	6,5	6,5	6,5	9,0	9,0	9,0

Размер в мм!!

Крепёж для арматуры PVC-и Код: 40 для 3-х ходового шарового крана S4

d	16	20	32	50	63
DN	10	15	25	40	50
G	3/8"	1/2"	1"	1 1/2"	2"
A	70,0	70,0	82,0	110,0	128,0
B	33,0	33,0	43,0	56,0	64,0
C	3,0	3,0	3,0	5,0	5,0
E	50,0	50,0	50,0	66,0	66,0
F	5,0	5,0	5,0	5,0	6,0



Размеры в мм!

Инструкция по монтажу:

Одну половинку крепежа для арматуры закрепить на стене с помощью болтов. Расстояние от середины трубы до стены остаётся неизменным при использовании крепежа для арматуры S4 и хомута S4.

Отвинтить рукоятку от арматуры (только в шаровых кранах)

Вставить вентиль в монтируемую половинку крепежа для арматуры. При использовании арматур с приводом они могут монтироваться вместе с приводом.

Вторая половинка присоединяется к предварительно смонтированной половинке с помощью винтов и прокладок.

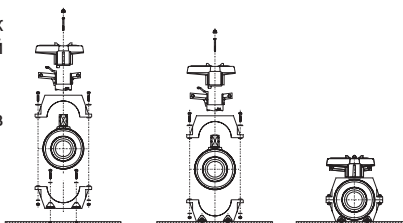
Привинтить рукоятку к арматуре (только в шаровых кранах, приводимых в действие вручную).

Инструкция по демонтажу:

Отвинтить рукоятку от арматуры (только в шаровых кранах, приводимых в действие вручную).

Верхнюю половинку отсоединить от смонтированной половинки и снять вентиль.

Нижнюю половинку отсоединить от стены с помощью отвёртки.



В общих чертах:

-Размеры: DN 10 / d 16 - DN 80 / d 110

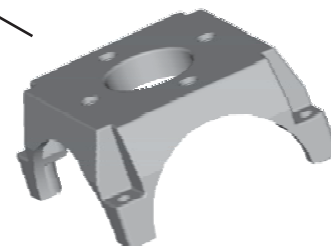
Материал болтов, гаек, шайб

A4 (коррозионно- и кислотностойкий)

Описание:

Пр:
ТИП Прахер
PVC-и крепёж для арматуры S4
Для 2-х ходового шарового крана S4
DN 10 d 16

Новинка



Специальные черты:

- Коррозионностойкий
- Простой монтаж
- Фиксированная точка монтажа и Снижение нагрузки на трубопровод
- Возможен дополнительный монтаж
- Возможна надстройка пневматического или электрического привода по международным нормам
- Винты, гайки и шайбы включены в комплект

Оставляем за собой право внесения технических изменений.

Для заметок:

Technical data



A large rectangular area with rounded corners, containing horizontal dashed lines for writing notes.

A large empty rectangular box for additional notes or drawings.