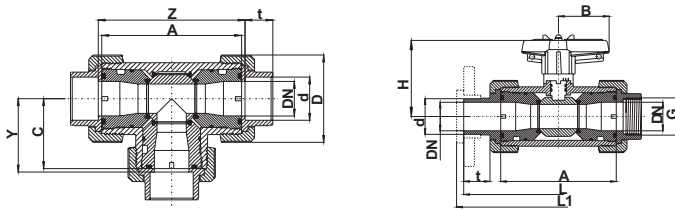


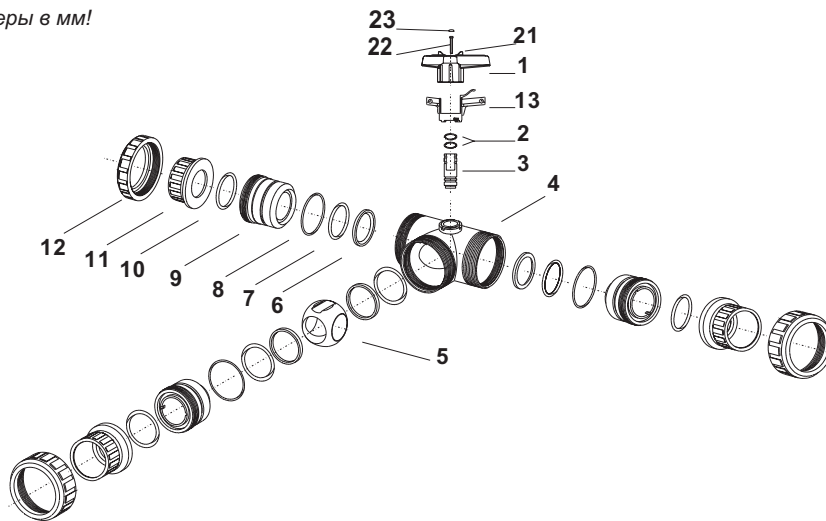
3-х ходовой шаровой кран S4, управляемый вручную PVC-u Код: 44

Technical data



d	16	20	25	32	40	50	63
DN	10	15	25	25	40	40	50
G	3/8"	1/2"	3/4"	1"	1 1/4"	1 1/2"	2"
L	152,0	162,0	/	200,0	/	261,0	296,0
L1	158,0	168,0	/	206,0	/	267,0	302,0
A	100,0	100,0	120,0	120,0	162,0	162,0	181,0
Z	105,5	105,5	126,0	127,0	169,0	171,0	193,0
t	16,5	16,5	20,0	22,5	27,5	31,5	38,5
D	53,0	53,0	70,0	70,0	101,0	101,0	121,5
H	72,0	72,0	81,5	81,5	107,5	107,5	116,5
B	40,0	40,0	51,5	51,5	73,0	73,0	85,0
Y	52,8	52,8	63,0	63,5	84,5	85,5	96,5
C	50,0	50,0	60,0	60,0	81,0	81,0	90,5
PN	16	16	16	16	16	16	16

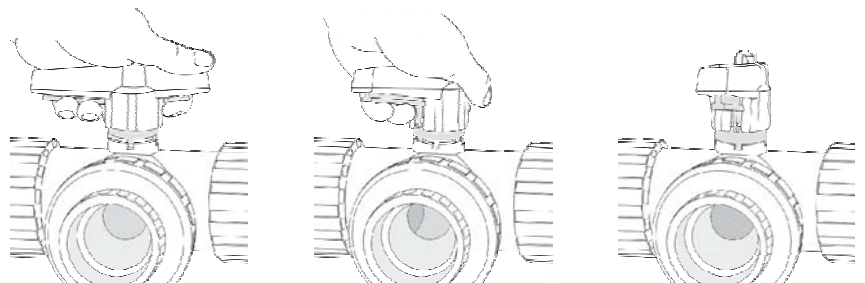
Размеры в мм!



Объяснение к чертежу:

01. Рукоятка L или T образная
02. Кольцо круглого сечения
03. Вал (Ось)
04. Корпус
05. Шар с L или T проточными частями
06. Kugelsitzringe
07. Кольцо круглого сечения
08. Кольцо круглого сечения
09. Упорное кольцо
10. Кольцо круглого сечения
11. Соединения
12. Накладная гайка
13. Запорная втулка
21. Штырь для откр. упорного кольца
22. Винт
23. Покрытие для винта

Блокируемая рукоятка



В общих чертах:

- Отверстие L или T образное
- Материал прокладки: EPDM / FPM
- Материал корпуса: **PVC-u**
- Размеры: DN 10 / d16 - DN 50 / d 63

Рабочее давление:

DN 10 / 3/8" - DN 50 / 2" **16 bar**

Варианты соединения:

- Клеевая соед. муфта (ASTM, DIN, JIS)
- Клеевая втулка (DIN)
- Резьбовая муфта (BSP, NPT)
- Фланцевое соединение

Описание:

Пр:
Тип PRAHER, DIN 3441
PVC-u 3-х ходовой шаровой кран S4 DN 10 d 16
Клеевая муфта DIN
Материал прокладки: EPDM
Шаровая прокладка PTFE (Teflon®) L-отверстие
Блокируемая рукоятка
Макс. рабочее давление 16 bar
Nachstellbarer Kugelsitzring

Отличительные черты:

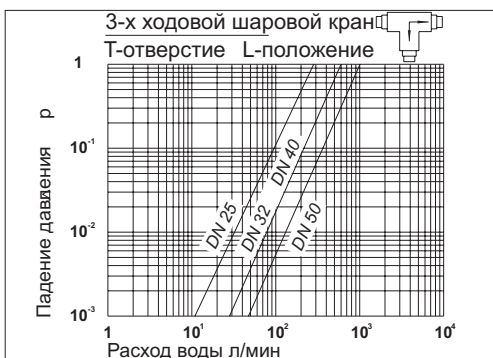
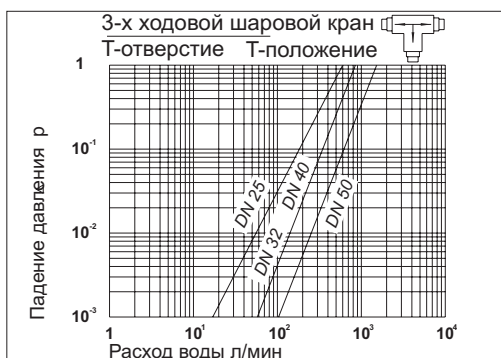
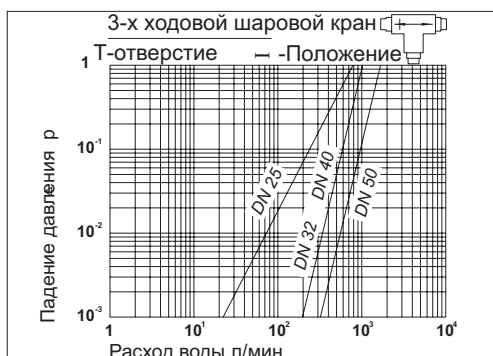
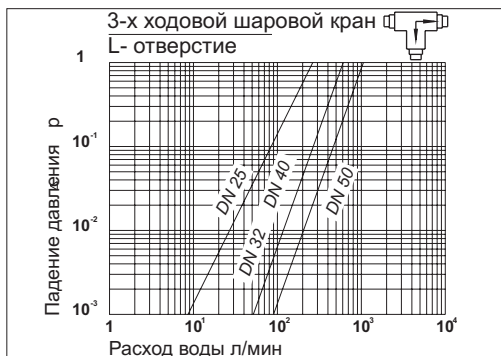
- Блокируемая рукоятка
- Радиальный монтаж и демонтаж
- Всестороннеблокируемый шар
- Независимый от направлений монтаж
- Поперечное сечение
- Плавающий шар
- Сферическая посадка кольца из PTFE (Teflon®)

Оставляем за собой право технических изменений.

3-х ходовой шаровой кран S4, управляемый в ручную PVC-u

Код: 44

Technical data



Расходная характеристика

