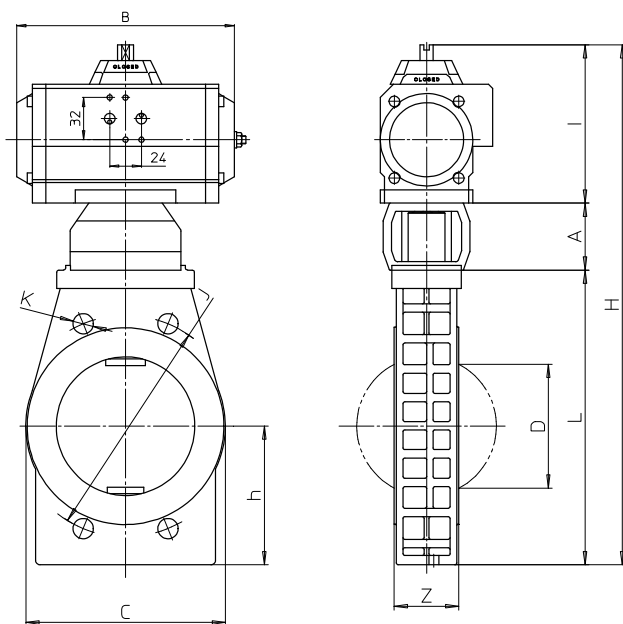


Поворотный затвор S4 с пневматическим сервоприводом

Код 48

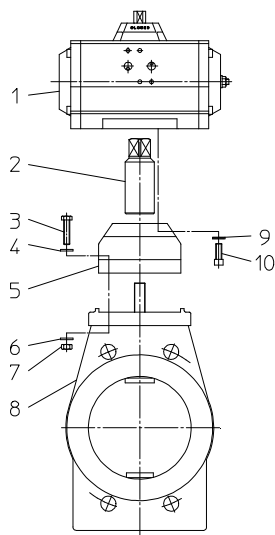


Технические данные



d	мм	90	110	140	160	225
DN	мм	80	100	125	150	200
G	Дюйм	3"	4"	5"	6"	8"
C	мм	133,0	155,0	190,0	216,0	274,0
D	мм	74,5	91,5	116,5	134,0	200,5
J	мм	152,5-160,0	180,0-190,5	210,0-216,0	240,0	295,0-298,0
K	мм	19,0	19,0	22,0	22,02	22,0
L	мм	226,0	256,0	291,0	319,0	391,0
h	мм	105,0	120,0	130,0	150,0	180,0
Z	мм	49,0	56,0	64,0	70,0	71,0
PN	bar	10,0	10,0	10,0	6,0	6,0
Привод		UT-20 DA	UT-25 DA	UT-30 DA	UT-35 DA	
A	мм	72,5	72,5	72,5	72,5	72,5
B	мм	177,0	239,0	230,0	246,0	246,0
H	мм	441,5	471,5	525,5	587,5	659,5
I		143,0	143,0	162,0	196,0	196,0
Привод		UT-35 SR		UT-45-SR		UT-50-SR
A	мм	72,5	72,5	72,5	72,5	140
B	мм	246,0	246,0	351,0	351,0	361,0
H	мм	494,5	524,5	571,5	599,5	711,5
I		196,0	196,0	208,0	208,0	248,0

Детальный чертёж



01. Привод
02. Сцепление
03. Болт с шестигранной головкой
04. Шайба
05. Адаптер (промежуточная часть)
06. Зубчатый диск
07. Шестигранная гайка
08. Поворотный затвор
09. Зубчатый диск
10. Винт с внутренним шестигранником



В общих чертах:

- Материал прокладок: EPDM, FPM
- Материал корпуса: ПВХ, ПП
- Материал дисков: ПВХ, ПП
- Диаметры: DN80/d90 – 3" -
DN200/d225 – 8"

Рабочее давление:

- DN80/d90 - DN125/d140: 10 бар
- DN150/d160 - DN200/d225: 6 бар

Варианты соединения:

- Фланец: DIN,ASTM,ASA:DN80-DN200
- Фланец: JIS: DN80-DN150

Конструкция привода:

Поршневой привод с двумя противоположными поршнями по зубчатой рейке, эластичное уплотнение

Материал корпуса привода:

- Корпус из анодированного алюминия
- Крышка корпуса: алюминий покрытый лаком из эпоксидной смолы
- Болты и гайки: нерж. сталь

Температура окружающей среды: -20°C до +80°C

Управляющий воздух: Очищенный воздух согл. PNEUROP/ISO клас 4

Положение монтажа:

Управляющая функция/упр. давление:

- DA: двойного действия/ мин. 5,5 бар макс. 10 бар
- SR: однократного действия/ мин. 5,5 бар макс. 8 бар

Угол поворота: 90°, регулируемые с двух сторон конечные положения от -10° до +10°

Способ закрепления:

- Привод – Кран: ISO 5211
- Привод – распределительный клапан: NAMUR (VDI/VDE3845)
- Привод – сигнальный прибор: NAMUR (VDI/VDE3845)

Принадлежности:

- коробка с конечным выключателем
- 3/2 и 5/2 электромагнитные вентили

Ассортимент постоянно расширяется, поэтому оставляем за собой право технических изменений!

Поворотный затвор S4 с пневматическим сервоприводом

Код 48



Технические данные



Характеристики расхода и потеря давления

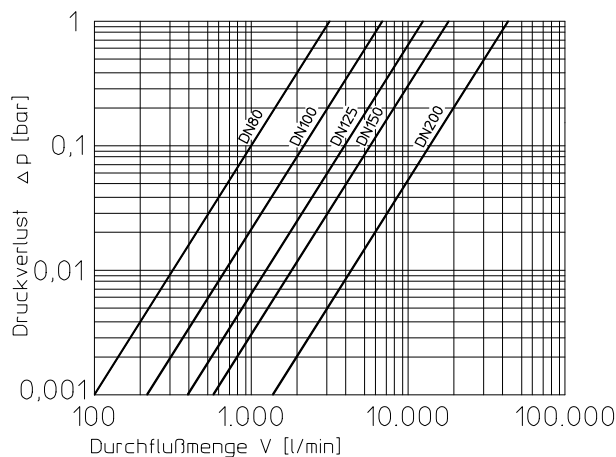
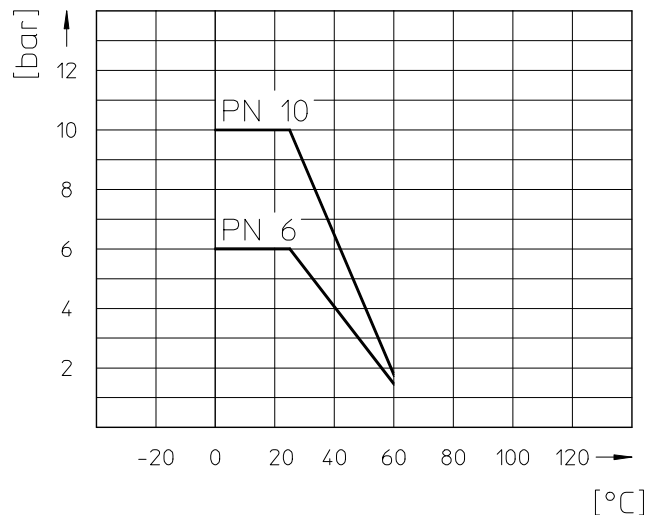


Диаграмма температур и давления



Расход воздуха (полный цикл) DA Двойного действия

Привод	UT20 DA	UT25 DA	UT30 DA	UT35 DA
N. Lt.	0,71	1,10	1,40	2,45

Расход воздуха (полный цикл) SR Однократного действия

Привод	UT35 SR	UT45 SR	UT50 SR
N. Lt.	1,20	1,85	2,90

Коробка конечного выключателя



В общих чертах:

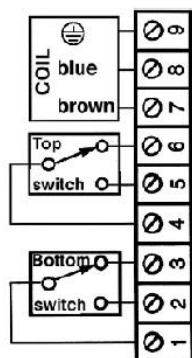
- Коробка с двумя механическими конечными выключателями
- Степень защиты IP65
- Свинчивание шнура M20*1,5

Материал

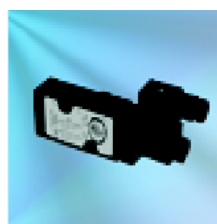
- Корпус: Поликарбонат черный
- Крышка: Поликарбонат с уровнем
- Монтажный мост + болты: Нерж. сталь
- Прокладки: EPDM

Рабочее напряжение:

- 1-250 V
- Потребление тока:**
- 16 A (250V AC)
- 2,5 A (24V DC)

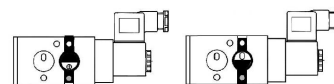


Электромагнитный вентиль NAMUR



3/2 ФУНКЦИЯ

5/2 ФУНКЦИЯ



В общих чертах:

- Магнитный вентиль NAMUR с комбинированной 5/2- и 3/2-ходовой функцией + эл. катушка
- простая перестройка с 5/2- на 3/2-ходовую функцию с помощью новаторских пластин-адаптеров
- серийный аварийный механизм

Материал

- Корпус: анодированный алюминий
- Поршень: алюминий
- Уплотнение: NBR
- Болты и пружина: Нерж. сталь

Рабочее напряжение:

- 24 V DC (3W)
- 230 V AC (5VA)